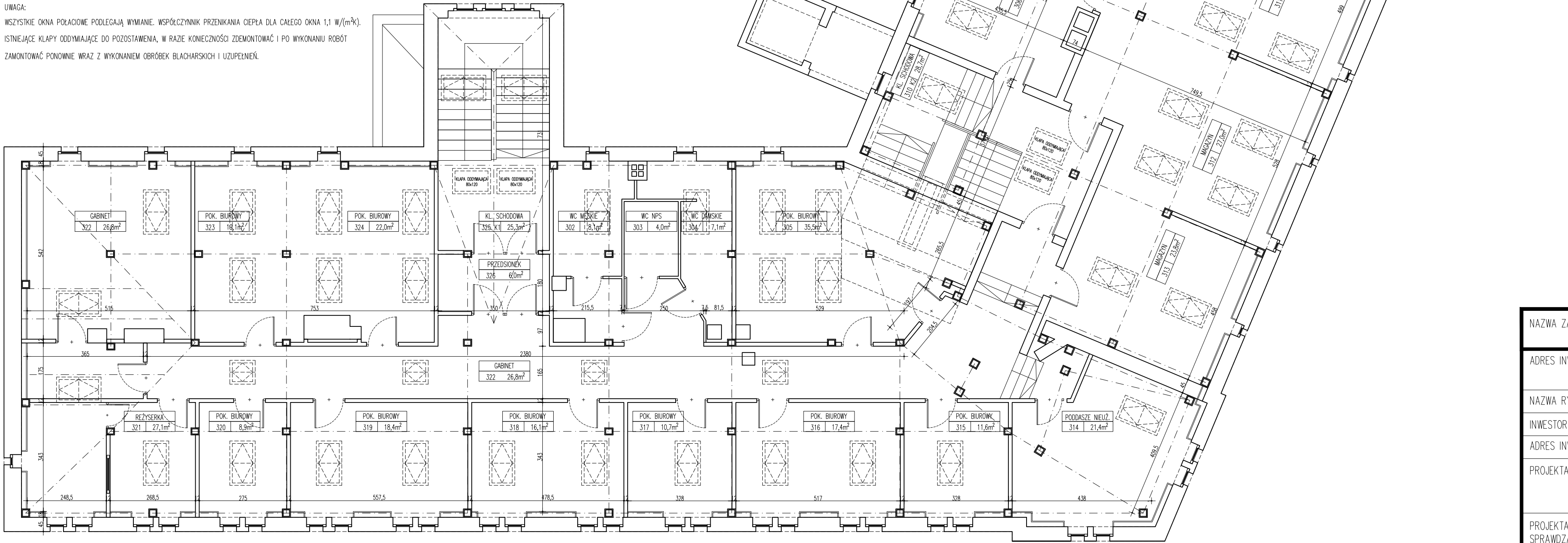


UWAGA:
WSZYSTKIE OKNA POŁACIOWE PODLEGAJĄ WYMIANIE. WSPÓŁCZYNNIK PRZENIKANIA CIEPŁA DLA CAŁEGO OKNA 1,1 W/(m²K).
ISTNIEJĄCE KŁAPY ODDYMIAJĄCE DO POZOSTAWIENIA, W RAZIE KONECZNOŚCI ZDEMONTOWAĆ I PO WYKONANIU ROBÓT
ZAMONTOWAĆ PONOWNIE WRAZ Z WYKONANIEM OBRÓBEK BLACHARSKICH I UZUPEŁNIENIEM.



LEGENDA

- ISTN. ŚCIANA MUROWANA
- ISTN. SŁUPY KONSTRUKCJI DACHU
- ISTN. OCIEPLENIE OD WEWNĄTRZ
- ISTN. STOLARKA OKIENNA
- ISTN. STOLARKA DRZWIOWA
- OKNA DACHOWE PRZEZNACZONE DO WYMIANY
- ISTN. KŁAPY ODDYMIAJĄCE PRZEZNACZONE DO POZOSTAWIENIA

PROJEKTOWANY ZAKRES ROBÓT:

- ROBOTY PRZYGOTOWAWCZE;
- ROBOTY ROZBIÓRKOWE OBUDOWY Z PŁYT GK WOKÓŁ OKIEN ORAZ W MIEJSCACH ZACIEKÓW; USUNIĘCIE ZAWILGOCONEJ WEŁNY MINERALNEJ;
- OCENA STANU ODKRYTYCH FRAGMENTÓW KONSTRUKCJI DREWNIANEJ WIĘZBY, W RAZIE POTRZEBY DOKONANIE NAPRAW LUB WYMIAN;
- ROBOTY CIESIELSKIE – OCIOŚNIENIE PORAZONYCH CZĘŚCI KONSTRUKCJI DO WARSTWY ZDROWEGO DREWNA;
- IMPREGNACJA PRZECIW INSEKTOM ORAZ ZABEZPIECZENIE NRO;
- UKŁOŻENIE NOWEJ WARSTWY WEŁNY MINERALNEJ;
- UZUPEŁNIENIE PAROIZOLACJI;
- UKŁOŻENIE NOWEGO POSZCIZIA Z PŁYT GK NA RUSZCIE STALOWYM W SYSTEMIE EI60;
- DWUKROTNE MALOWANIE CAŁYCH SUFITÓW FARBA, Z WCZEŚNIEJSZYM GRUNTOWANIEM;
- PRACE PORZĄDKOWE.

NAZWA ZADANIA:	REMONT DACHU W BUDYNKU PRZY PL. DOMINIKAŃSKIM 6 WE WROCŁAWIU	
ADRES INWESTYCJI:	PL. DOMINIKAŃSKI 6, 50-159 WROCŁAW DZIAŁKA NR 40, AM-27, OBRĘB STARE MIASTO	
NAZWA RYSUNKU:	RZUT PODDASZA	
INWESTOR:	WROCŁAWSKIE CENTRUM ROZWOJU SPOŁECZNEGO	
ADRES INWESTORA:	PL. DOMINIKAŃSKI 6, 50-159 WROCŁAW	
PROJEKTANT:	mgr inż. arch. Piotr Pabisz upr. nr 301/01/DUW do projektowania bez ograniczeń w specjalności architektonicznej	PODPIS:
PROJEKTANT SPRAWDZAJĄCY:	mgr inż. arch. Dorota Całów upr. nr 02/07/DOIA do projektowania bez ograniczeń w specjalności architektonicznej	PODPIS:
SKALA I FORMAT: 1:100, 610x410mm	DATA: 15.12.2022r.	BRANŻA: ARCH
	FAZA PROJEKTU: PB	NR RYS.: ARCH/1